

なすしおばらで、「こころ」「からだ」ととのう巡り旅。

TAKE FREE #GIRLS TRIP



2024  
夏・秋

NASUSHIOBARA CITY  
RELAXING VACATION vol.2





## ととのう：[整う]

「ととのう巡り旅」深いリフレッシュ感で満たされる状態のことを指す、「ととのう」。  
日々の喧騒から離れ、那須塩原を巡ることで心も身体もととのえてみませんか。

2024 夏・秋

NASUSHIOBARA CITY  
RELAXING VACATION

- 04. ■ 癒  
わたしにご褒美 ととのい巡り
- 06. ■ 雨  
雨の日でもこころ晴れやか
- 08. ■ 食  
ココロときめくグルメ巡り
- 10. ■ 夜とお酒  
オシャレな夜活でカラダも満たされて

「ととのう巡り旅」との出会い  
偶然の発見があなたの旅をより豊かに彩ります

浸かって癒してととのえて  
ほほえむグルメでととのえて  
ゆったり過ごしてととのえて

さあ、那須塩原と一緒に旅しましょう



ととのう巡り旅 WEBサイト







## わたしにご褒美、ととのい巡り

自分へのご褒美は、気持ちちがやわらいだり、心が満たされます。普段の生活から気持ちを切り替えて、那須塩原でリフレッシュすれば、さらにモチベーションもアップ♪

shiobara vivaでは「体験」を通して那須塩原の魅力をお届けするウォーキングツアーを主催しています。徒歩だから体感できる「特別な那須塩原」をぜひお楽しみください。

### shiobara viva

📍 住所：那須塩原市南町7-13（ツアーデスク）  
☎ 080-3487-1015



◀ セツ岩園地足湯は誰でも気軽に利用できる無料の足湯！周辺にはセツ岩吊橋がかかり、秋には大スケールの紅葉が楽しめます。

### 夏・秋におすすめ！川沿いのサイクリング

## 風をきる爽快感や通り過ぎる緑の香りも塩原ならではの魅力！

塩原の豊かな自然の中でマウンテンバイクやトレイルランなどのアウトドアアクティビティを通じて地域の風土や歴史を体感することができます。地域の創生を目的とした取り組みにもなっています。

### 青空プロジェクト THE DAY

📍 那須塩原市中塩原569  
☎ 090-2528-3288



## たとえばこんなアクティビティ

那須塩原の自然をより楽しむ！刺激も感じる女子旅にぴったりのアクティビティスポットをご紹介します！  
特別な思い出になること間違いなし♪



### 塩原 SHIOBARA AREA



2024年5月1日よりグランドオープン！ゲレンデを活かした開放感のある広大なサイトで眺めも最高です。区画サイトも順次拡大させ7月下旬には100サイトの展開を予定しています。ゴンドラも運行中♪  
運行日の詳細は公式サイトから要チェック。

### ハンターマウンテン塩原 キャンプパーク

📍 那須塩原市湯本塩原字前黒  
☎ 0287-32-4580



お子様や初心者から上級者まで、それぞれに合わせたコースが用意されていて本格的な溪流釣りが楽しめます。竿の貸出しや餌の販売もあるため、気軽に訪れることができ、レストランも併設されています。本格炭火BBQも手ぶらで楽しめる♪

### 那須フィッシュランド

📍 那須塩原市板室46  
☎ お問い合わせ・予約は公式ホームページへ



### 板室 ITAMURO AREA

### 板室 ITAMURO AREA



四季折々の自然を満喫できるカヌー体験は最高の思い出になります。ガイドと一緒に漕ぎ方や乗り方の練習をした後は、自由に湖内を探検しましょう。小型犬から大型犬まで、わんちゃんの同乗も可能です。

### 板室ダム湖カヌー体験ツアー

📍 那須塩原市百村  
☎ 080-6678-1117



2024年4月26日にグランドオープン。和モダンをコンセプトにした4組限定の静かなプライベートグランピングです。那須の自然の中で非日常を贅沢に味わいながら、絶品BBQ・サウナ・キャンプファイヤーなど極上のキャンプ体験をお楽しみください。

### NAGOMI CAMP

📍 那須塩原市関谷1093-2  
☎ 0287-48-6753



### 塩原 SHIOBARA AREA





塩原  
SHIOBARA  
AREA



## 雨の日でもこころ晴れやか

国産から外国産まで豊富な種類の蜂蜜を取り扱っています。店内で味わえるソフトクリームが濃厚な味わいで絶品です。さらにこちらのソフトクリームには数種の蜂蜜がかけ放題となっており、蜂蜜の試食を兼ねてできることも嬉しいサービス！

「ととのう巡り旅を見た！」とお店の方に伝えると  
+ 自社製品（定価商品）を10%OFFにてご提供！

### 那須高原ハニー牧場

📍 那須塩原市下田野531-88  
☎ 0287-35-3838



黒磯  
KUROISO  
AREA



自立式電動立ち乗りボード「ジャイロライト」で、オフロードの原生林を自由に駆け巡ろう！「森の天空サウナ&露天風呂」も敷地内にあり、森の中で整うこともできます。両施設とも、年中無休送迎無料です！

### ジャイロライドパーク

📍 那須塩原市戸田178-4  
☎ 0287-74-5517



西那須野  
NISHINASU  
AREA



開拓の歴史や地域の民族・考古・自然など幅広く紹介する博物館です。また開館20周年を迎える4月15日にはリニューアルオープンして、デジタルコンテンツが拡充されました。

### 那須野が原博物館

📍 那須塩原市三島5-1  
☎ 0287-36-0949



塩原  
SHIOBARA  
AREA



塩原の美しい四季・自然の世界を学ぶことのできる施設です。季節ごとに実施されるイベントも充実しており、秋には紅葉ウォークや自然観察会などがお楽しみいただけます。

### 塩原温泉ビジターセンター

📍 那須塩原市塩原前山国有林  
☎ 0287-32-3050



「農家が集まる道の駅」をコンセプトに、生産者と消費者が交流する“市場”のような場所を目指す道の駅です。本年4月26日にリニューアルオープンしたことも話題です。

### 道の駅 明治の森・黒磯

📍 那須塩原市青木27  
☎ 0287-63-0399



明治時代に青木周蔵の別邸として建築された建造物です。1999年12月21日に国の重要文化財にも指定されました。すぐ近くにはひまわり畑と旧青木家那須別邸のコラボが素敵な写真映えスポットがあり、花畑内にある遊歩道も楽しめます。

### 旧青木家那須別邸

📍 那須塩原市青木27  
☎ 0287-37-5419 (生涯学習課)



塩原  
SHIOBARA  
AREA



チョークアートの制作活動を行うなかで、自宅を利用した体験型のアトリエワークショップを開いています。ブラックボードなどの素材や画材は用意されているので、気軽に手ふらでお試しください。（要予約）

### チョークアートAKARI

📍 那須塩原市石林841-257  
☎ 公式Lineからご連絡ください／@541saffv







板室

ITAMURO  
AREA

手作りのスイーツもおすすめ



ココロときめく、グルメ巡り。

盆栽を眺めながら落ち着いた空間でほっと一息。店内は懐古的な雰囲気漂う素敵な空間。たっぷりお食事をされたい方やティータイム目的のご来訪も大歓迎です。



盆栽食堂 龍のひげ

📍 那須塩原市高林374

☎ 0287-68-0850



駐車場は高林寺を  
利用してね♪



本年、2024年の干支は「辰」

紹介した「龍のひげ」は干支にまつわる名称が入った縁起の良い場所に間違いなし！不思議とエネルギーを感じられる特別なスポットでぜひ癒されてみてはどうでしょう！

その他、「竜化の滝」も干支のパワーを感じられるスポット！自然のミストを浴びて、カラダもとのう！

竜化の滝・アクセスはこちらから

スイーツから  
絶品グルメまで

厳選おすすめショップ

黒磯  
KUROISO  
AREA

「まいにち食べたいおやつ」をコンセプトにしたカフェです。ネコをモチーフにした焼き菓子やロールケーキをはじめ、可愛いスイーツをぜひ、ご賞味ください！

Café KeyTail NASU

📍 那須塩原市鍋掛879

☎ 0287-63-8516

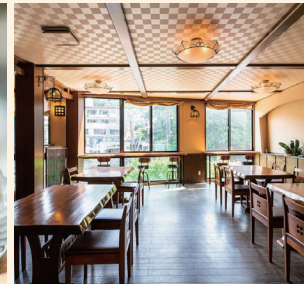
黒磯  
KUROISO  
AREA

大正時代に建てられた銀行をそのまま利用した重厚な石造りのカフェです。レトロという言葉をもっと体感できるおしゃれな空間が、美味しいお料理とお酒の魅力をさらに引き立てます！

カフェ・ド・グランボワ

📍 那須塩原市本町5-19

☎ 0287-64-2330

塩原  
SHIOBARA  
AREA

餡子（あんこ）にこだわって作る、くるみ最中と温泉まんじゅうなど絶品の和スイーツが充実！喫茶室からは川が望め、自然のせせらぎに癒される空間です。

榮太楼

📍 那須塩原市塩原689

☎ 0287-32-2155

塩原  
SHIOBARA  
AREA

塩原温泉名物  
「とて焼き！」

塩原温泉にある北欧風カフェです。川沿いのテラスで塩原の風を感じながら、名物のとて焼きを食べるのもおしゃれ女子の贅沢な時間の過ごし方です！



SUZUの森café

📍 那須塩原市塩原683-2

☎ 0287-32-2178



暑い日には  
やっぱり！



那須千本松牧場  
ソフトクリーム



チーズガーデン塩原珈琲  
珈琲ソフト

那須高原ハニー牧場  
はちみつソフト



那須塩原にはおすすめ  
ソフトクリームがいっぱい♪  
暑い日にアイスを食べて  
気分をととのえちゃおう！

冷たいスイーツ特集を  
WEB掲載中！  
Checkしてね♪







プレゼントキャンペーン



# PRESENT CAMPAIGN

1分アンケートに答えて素敵なプレゼントをゲット!

実施期間:2024年7月1日(月)~2024年11月30日(土)

※当選発表は、厳選なる抽選の上、発送をもって代えさせていただきます。

アンケートはこちら



1  
名様

那須塩原市内  
宿泊施設で使える  
宿泊補助券  
10,000円分



5  
名様

(一社) 那須塩原市観光局  
MIKAERI OTOME  
塩原洗顔石鹸(1個)  
しっとり or すべすべ  
(ピンク・80g) (グリーン・80g)



5  
名様

(一社) 那須塩原市観光局  
mont-bell (モンベル)  
オリジナルクリアボトル  
※色はランダムとなります



5  
名様

那須高原ハニー牧場  
海外産蜂蜜130g 3本  
果汁入り蜂蜜100g 2本セット



3  
名様

ワイズヴィンヤーズ  
シードル  
2022



5  
名様

ハンターマウンテン塩原  
ウィンターシーズン  
1日リフト券



1組  
2名様

板室ダム湖カヌー  
体験ツアー  
体験ツアー券



1組  
2名様

青空プロジェクト  
THE DAY  
体験ツアー券



那須塩原の  
見どころ満載!



LINEで便利な観光アプリ  
なすしおばら観光パスポート

那須塩原市内の飲食店・土産物店  
日帰り温泉でお得に使えるクーポン  
が、LINEの友達登録するだけで  
GETできる!

ラーメン  
マップ

お楽しみ  
観光コース

充実の  
観光MAP

お得な  
クーポン

LINEの友達登録で  
観光パスポート  
をGET!



主なアクセス

電車でお越しの  
場合



車でお越しの  
場合



Follow us /



Instagram

ととのう巡り旅  
公式  
Instagram



もっと  
ととのう情報は  
こちら!



(一社) 那須塩原市観光局

〒329-2801 栃木県那須塩原市関谷448-4

TEL.0287-46-5326

Email:nkankoukyoku@nasuinfo.or.jp

那須塩原市観光局



<https://nasushiobara-kanko.jp/>